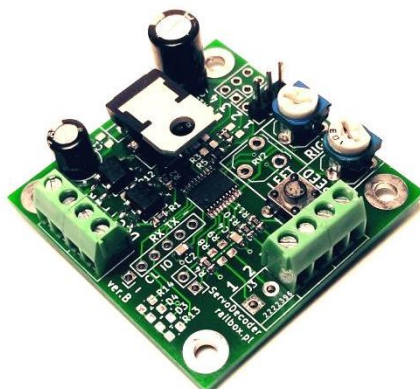


Sterownik – decoder DCC obrotnicy wachlarzowej



Zastosowanie

Sterownik (dekoder akcesoriów) przeznaczony jest do sterowania serwem modelarskim w obrotnicy wachlarzowej 3-pozycyjnej z możliwością regulacji pozycji i prędkości.

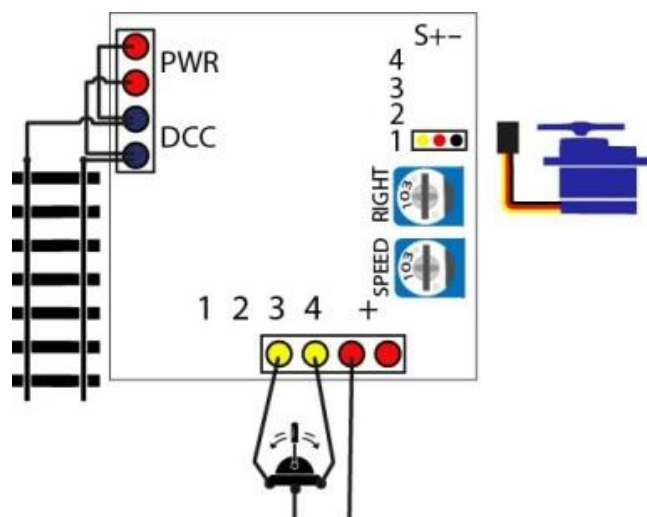
Opis wyjść:

- **1 - serwo**
- **3,4,+** - zewnętrzny przełącznik 3 pozycyjny do sterowania analogowego
- **2 potencjometry** - do ustawiania zakresu wychylenia i prędkości
- **DCC** – wejście sygnału DCC z centralki
- **PWR** – zasilanie (z zewnętrznego zasilacza lub centralki DCC).

Parametry elektryczne

- **PWR** – zasilanie: AC/DC 7-18V, min. 1A
- **DCC** – sygnał z magistrali DCC (centralki)
- **Serwo**: 5V, max 1A

Schemat podłączenia



Konfiguracja adresu DCC

Aby skonfigurować adres DCC modułu należy wykonać następujące kroki:

- Naciśnij i przytrzymaj przycisk programowania
- Trzykrotnie wyślij sygnał przełączenia akcesoria z wymaganym adresem: wł. / Wył. / Wł. Następnie należy zaprogramować adres podstawowy.



- Zwolnij przycisk programowania.

Lista dostępnych działań:

- Adres bazowy: lewa pozycja on/off
- Adres bazowy +1: prawa pozycja on/off

Ręczna konfiguracja położenia serwa (pozycje lewa / środkowa / prawa)

- Aby ustawić lewą pozycję serwa (pomostu), włącz przełącznik w lewo (do № 3), przekręć potencjometr "RIGHT" do wymaganej pozycji
- Aby ustawić prawe wychylenie serwa (pomostu), włącz przełącznik w prawo (do № 4) przekręć potencjometr "RIGHT" do wymaganej pozycji
- Aby ustawić środkową pozycję, ustaw przełącznik w pozycję środkową i wyreguluj potencjometrem "RIGHT" do wymaganej pozycji

Uwaga: Aby zapisać wszystkie zmiany w pamięci mikrokontrolera, musisz odczekać co najmniej 2 sekundy, zanim moduł zostanie wyłączony.

Programowanie CV

CV can be updated using Paged Mode, Direct Mode or on the main track (PoM).

Main configuration table: CV można aktualizować za pomocą trybu Paged Mode, Direct Mode lub bezpośrednio na torach.

Tabela konfiguracji:

CV	Zakres	Wartość fabryczna	Uwagi
33	0..255	100	Prędkość (100 – pełny obrót 2s, 50 – pełny obrót – 1s)
37	128..255	255	Lewa pozycja
41	0..127	0	Prawa pozycja
49	64..191	127	Środkowa pozycja